

# 取扱説明書

cosmonature

人感センサー付き セラミックファンヒーター

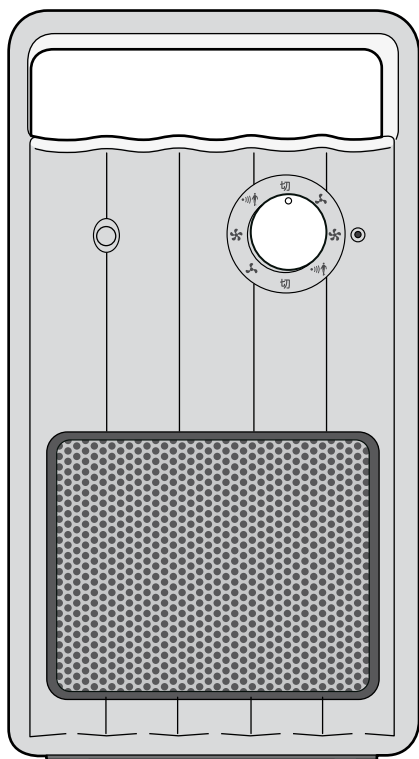
家庭用

この度はお買い上げいただきまして  
誠にありがとうございます。

品番 **MIYAPTC-21**

商品を安全に正しくお使いいただくために、  
ご使用前に「取扱説明書」と「保証書」を  
最後まで必ずお読みください。

お読みになったあとは、いつでも見られる  
ところに大切に保管してください。



## もくじ

安全上のご注意	2 ~ 3
（設置場所について）	4 ~ 5
各部のなまえ	6
使いかた	7
お手入れのしかた	8
保管のしかた・仕様	9
故障かな？と思ったら	10
保証とアフターサービス	11
保証書	裏表紙

この製品を使用できるのは日本国内のみです。  
(Can not be used in foreign countries as designed for japan only.)



# 安全上のご注意

必ず守ってください





お使いになる方や他の人への危害・財産の損害を未然に防ぎ、安全にお使いいただくために、重要な内容を記載しています。ご使用になる前に、必ずこの「安全上のご注意」をよくお読みのうえ、記載事項を守って正しくお使いください。

また、お使いになる方がいつでも見られるところに必ず保存してください。


## 表示の説明

 <b>警告</b>	誤った取り扱いをすると、人が死亡または重傷を負うことが想定される内容を示しています。
 <b>注意</b>	誤った取り扱いをすると、人が傷害を負ったり、物的損害の発生が想定される内容を示しています。

## 図記号の説明

	 は、してはいけない「禁止」の内容です。
	 は、必ずしていただく「強制」の内容です。

# 警告

<p><b>異常・故障時は、すぐ使用を中止し、電源プラグを抜く</b></p> <p>火災・感電・けがの原因になります。</p> <ul style="list-style-type: none"> <li>●お買上げの販売店または、当社サービスセンターへご相談ください。</li> </ul> <p><b>【異常・故障例】</b> 異常な振動・音・発熱 こげくさいニオイ、プラグを抜く 電源コード・プラグの傷み等</p> 	<p><b>分解・修理・改造をしない</b></p> <p>発火・感電・けがの原因になります。</p> <ul style="list-style-type: none"> <li>●修理はお買上げの販売店または、当社サービスセンターへご相談ください。</li> </ul>  <p>分解禁止</p>	<p><b>電源は必ず AC100V15A 以上のコンセントを単独使用する</b></p> <p>発熱・火災・感電の原因になります。</p>  <p>必ずする</p> <ul style="list-style-type: none"> <li>●延長コードの使用、たこ足配線などはしないでください。</li> </ul>
<p><b>電源コードや電源プラグを傷つけたり、加工したり、無理にまげたり、ねじったり、引っ張ったり、高温部に近づけたり、重い物を載せたり、束ねて通電したり、挟み込んだりしない</b></p> <p>破損して、火災・感電の原因になります。</p> <ul style="list-style-type: none"> <li>●電源コードや電源プラグに異状があるときは、使用しないでください。</li> </ul>  <p>禁止</p>	<p><b>電源プラグは根元まで確実に差込む</b></p> <p>差し込みが不完全だと、火災・感電・ショートの原因になります。</p>  <p>必ずする</p> <ul style="list-style-type: none"> <li>●傷んだプラグ、ゆるんだコンセントは使用しないでください。</li> </ul>	<p><b>電源プラグのほこりなどは定期的に取り取る</b></p> <p>プラグにホコリなどがたまると、湿気などで絶縁不良となり、火災の原因になります。</p>  <p>必ずする</p> <ul style="list-style-type: none"> <li>●プラグを抜き、乾いた布でふいてください。</li> </ul>

→次ページへつづく

# 警告

<p><b>次のような方がお使いの時は特に注意する</b></p> <p>やけどや火災のおそれがあります。</p> <ul style="list-style-type: none"> <li>●自分で適切な操作が難しい方</li> <li>●とくに乳幼児・皮膚感覚の弱い方・ご年配の方・ご病気の方などに対して使用される場合は、周囲の方が十分注意してください。</li> </ul>  <p>必ずする</p>	<p><b>スプレー缶などの危険物を近くに置かない</b></p> <p>可燃性スプレーを近くで使用しない</p> <p>爆発・火災の原因になります。</p>  <p>禁止</p>	<p><b>タオル・衣類など燃えやすいものをかけて使用しない</b></p> <p>故障や火災の原因になります。</p>  <p>禁止</p>
<p><b>長時間にわたり、身体や物の同じ部位に向けて使用しない</b></p> <p>低温やけど・脱水症状・体調不良、火災の原因になります。</p>  <p>禁止</p>	<p><b>水やお茶などをかけない</b></p> <p>感電・火災の原因になります。</p>  <p>水濡れ禁止</p>	<p><b>本体の開口部やすきまから指や異物などを入れない</b></p> <p>けが・感電・故障の原因になります。</p>  <p>接触禁止</p>
<p><b>就寝中や、側に人がいないときに使用しない</b></p> <p>やけど・火災の原因になります。</p>  <p>禁止</p>	<p><b>転倒 OFF スイッチをテープなどで固定して使用しない</b></p> <p>転倒時に電源が OFF にならず、火災の原因になります。</p>  <p>禁止</p>	<p><b>使用中や使用後しばらくは、吹出口など高温部に触れない</b></p> <p>やけどの原因になります。</p>  <p>接触禁止</p>
<p><b>お手入れするとき、使わないときは、電源プラグをコンセントから抜く</b></p> <p>けがや火災・感電の原因になります。</p>  <p>プラグを抜く</p>	<p><b>電源プラグを抜くときは、電源コードを持たず、電源プラグを持って抜く</b></p> <p>コードが破損して、火災・感電・ショートの原因になります。</p>  <p>必ずする</p>	<p><b>ぬれた手で電源プラグや操作パネル等をさわらない</b></p> <p>けがや感電の原因になります。</p>  <p>濡れ手禁止</p>

### 警告

#### ■ 設置場所について①

**!** 安全上、必ず次のようなところでお使いください

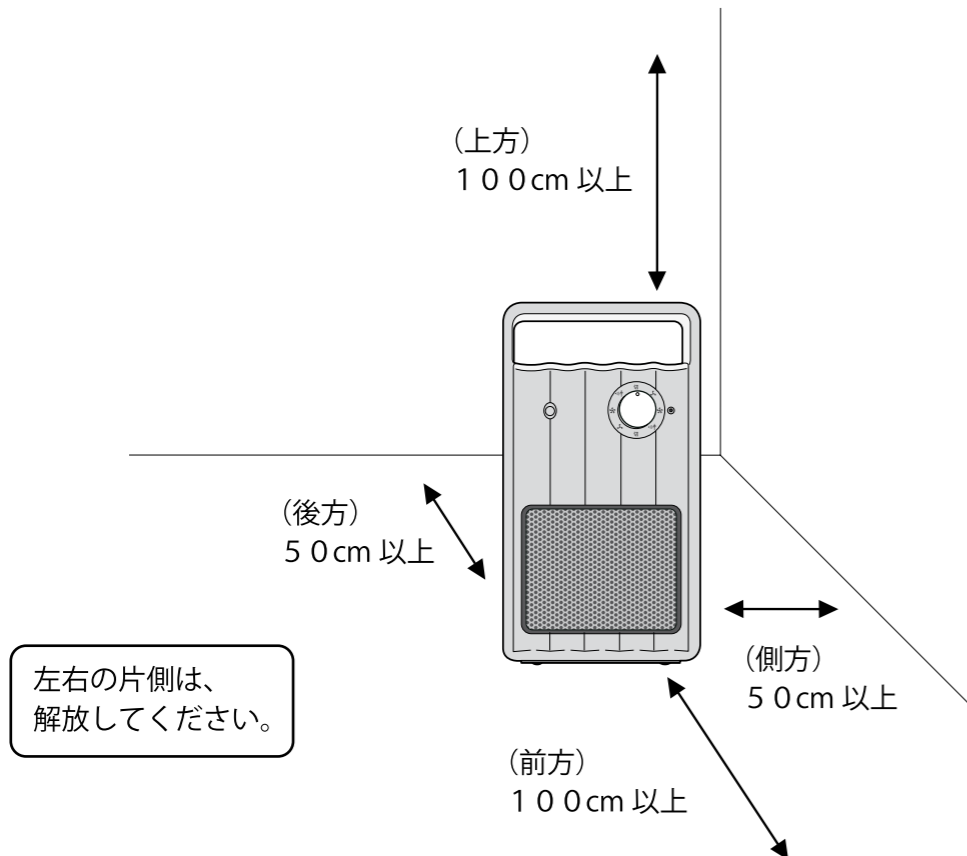
必ずする ・ 本体に物が触れるおそれのないところ

・ 上から落下物のおそれのないところ

・ 安定した、表面が平らなところ

・ 周囲のものから離れたところ（下図参照）

熱に弱いもの、燃えやすいものに対しては、下記の距離に関係なく、発生する熱の影響を受けないくらい十分に離してご使用ください。

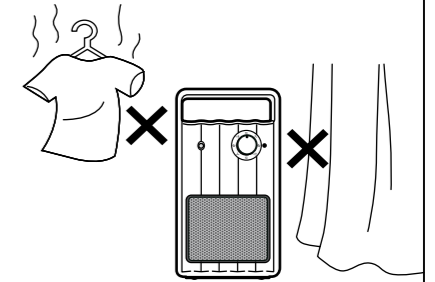


### 警告

#### ■ 設置場所について②

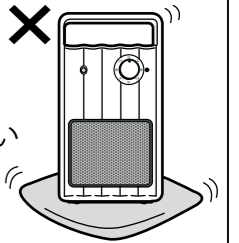
**⊘** 次の場所では使用しないでください

禁止 ・ 洗濯物の下では使用しない  
火災・熱破損の原因になります。



・ カーテンや衣類など熱に弱いもの燃えやすいものの近くでは使用しない  
火災・熱破損の原因になります。

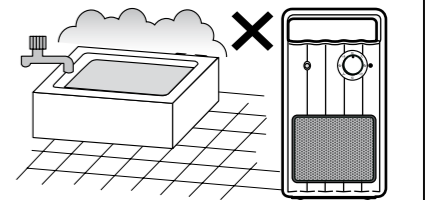
・ 凹凸がある場所や傾斜面などの不安定な場所では使用しない  
誤って倒した場合、火災の原因になります。



・ カーペットや畳、じゅうたんなどの柔らかい素材の上では使用しない  
転倒 OFF スイッチが不安定になり、火災の原因になります。

・ 乳幼児の手の届くところや、ペットの近くでは使用しない  
感電やけが、火災など思わぬ事故を起こす原因になります。

・ 高温、多湿になるところ（浴室等）や水のかかるところでは使用しない  
感電・ショート・火災・故障の原因になります。



・ 直射日光の当たるところでは使用しない  
センサーが誤作動し、故障の原因になります。

・ 狭い場所、通気性の良くないところでは使用しない  
過熱・火災の原因になります。

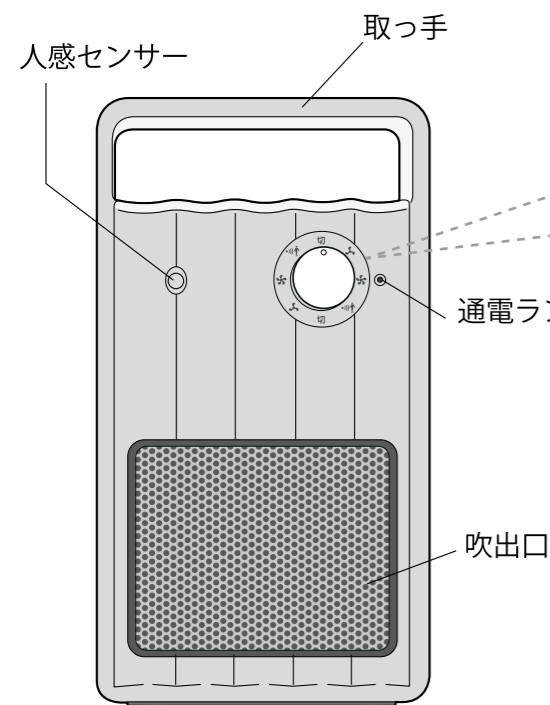
・ 油成分が浮遊している場所、金属粉のかかるところでは使用しない  
発火・故障・火災の原因になります。

・ スプレーがかかったり、引火性ガスなどの発生するおそれのある場所では使用しない  
発火・火災の原因になります。

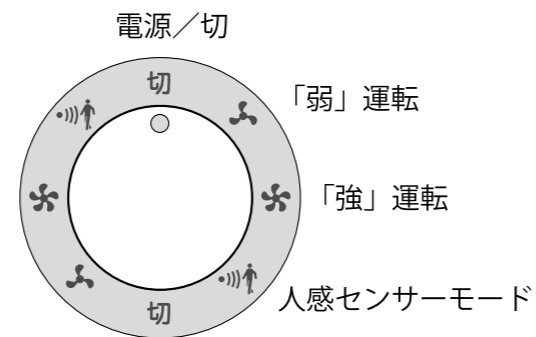
・ 本体を倒したり、落としたり、強い衝撃を与える可能性のあるところ  
けがや故障の原因になります。

# 各部のなまえ

## 本体正面

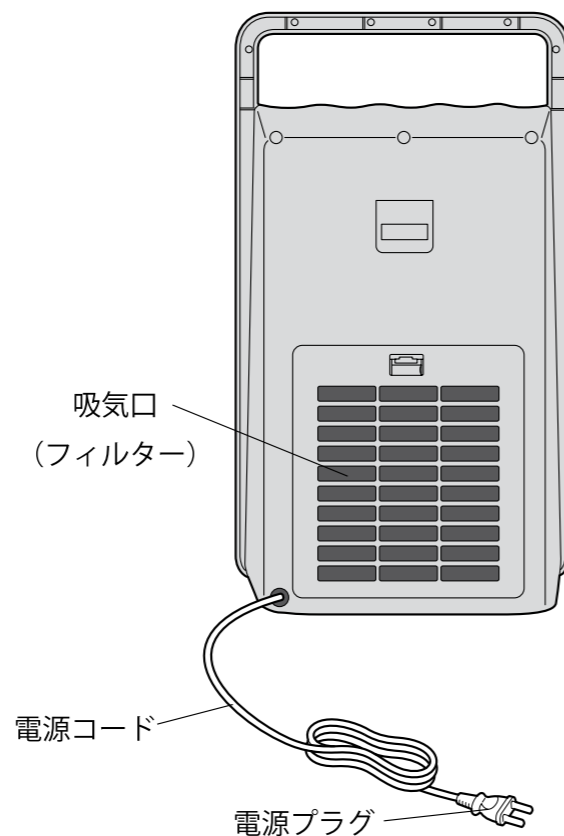


## 運転切換つまみ



※左右どちらに回しても設定できます。

## 本体背面



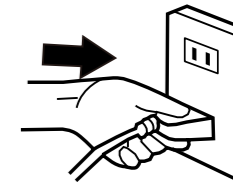
## 転倒OFFスイッチ

安全のため、本体が倒れたり、傾いたり、本体を持ち上げたりすると、自動的に電源が切れます。  
再びご使用になる場合は、いったん電源を「切」にして、安全に設置しなおしてから運転を開始してください。

# 使いかた

## ご使用前の準備

本紙 4,5 ページ「設置場所について」に従って本体を安全な場所に設置してから、運転切換つまみが「切」になっていることを確認し、電源プラグをコンセントに差し込みます。



## 運転切換

### 切 電源/切

運転中に「切」にすると、電源が切れます。  
※約 30 秒間、本体内部を少し冷ますために送風運転をしたあと、運転を停止します。  
しばらく使用しない場合は、送風運転が停止してから電源プラグを抜いてください。

### 「弱」運転

低めの温度で運転します。風量は強と同じです。  
運転を開始すると、通電ランプが点灯します。

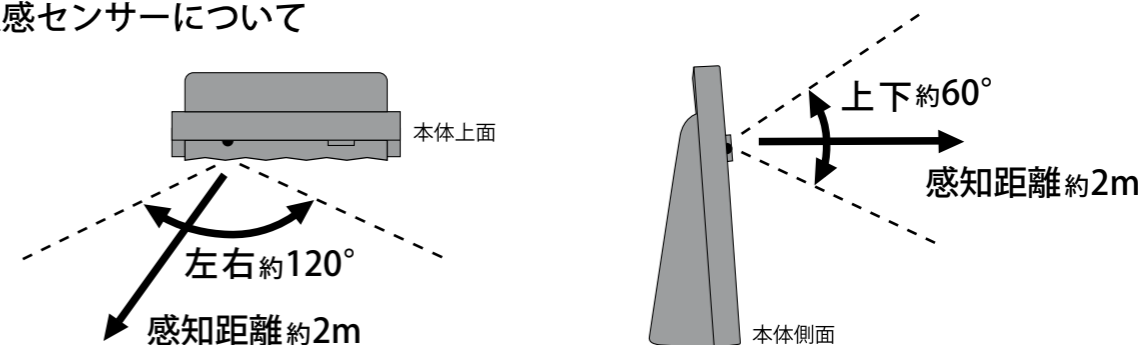
### 「強」運転

高めの温度で運転します。風量は弱と同じです。  
運転を開始すると、通電ランプが点灯します。

### 人感センサーモード

人感センサーが人の動きを感知して、自動的に運転 (ON / OFF) をおこないます。  
● ON になると、「強」運転で運転し、通電ランプが点灯します。  
● 人を感知しなくなってから約 2 分後に送風運転になり、その 30 秒後に運転を停止します。  
● OFF (運転停止中) のときは、通電ランプが点滅します。

## 人感センサーについて



感知範囲内に人がいても、動きが無い・小さい・はやい速度で通過するなど、感知しない場合があります。センサー付近に人以外の動くものがあると、感知してしまう場合があります。センサー付近に動くものを近づけたり、置いたりしないでください。

# お手入れのしかた



## 警告

お手入れするとき、持ち運ぶとき、使わないときは、電源プラグをコンセントから抜く  
けがや火災・感電の原因になります。

### フィルターの、普段のお手入れ（※週に1回以上）

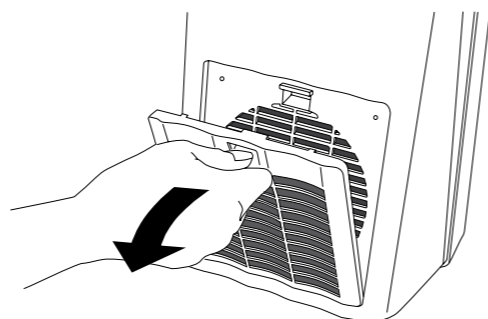
フィルターにたまったホコリを、掃除機でやさしく吸いとります。

- 衝撃を与えないでください。破損、故障の原因になります。

### 汚れがあるとき、保管する前のお手入れ

#### フィルター

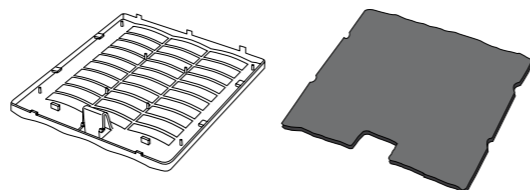
フィルターを右図を参考に本体から取り外します。  
水道水でやさしく洗い、陰干しします。  
しっかりと乾いたら、取りはずしと逆の手順で、パチンと音がするまで確実に取り付けてください。



- フィルターは、必ず取り付けてご使用ください。
- フィルターは消耗品です。破損した場合は新しいものをご購入ください。

フィルター枠

活性炭フィルター



#### 本体

やわらかい布でやさしく乾拭きしてください。  
汚れがひどい場合は、ぬるま湯または中性洗剤を溶かした水にひたして固く絞ったやわらかい布で、汚れをふき取ります。中性洗剤を使用した場合は、洗剤が残らないよう水拭きしてから乾いた布で水分をふき取ってください。

- 乾いた布やたわし等で強くこすらないでください。傷がつく原因になります。
- ベンジン・シンナー・アルコール・灯油・ベンゾール・クレンザー・アルカリ洗剤等を使用しないでください。変質・変色等、故障の原因になります。
- 化学ぞうきんや中性洗剤を使用するときは、その注意書に従ってください。

#### 電源プラグ

電源プラグを抜き、乾いた布でホコリや微細な水分を拭きとります。

- プラグにホコリなどがたまると、湿気などで絶縁不良となり、火災の原因になります。

# 保管のしかた

## 保管する前に

- ① 運転を停止したら、本体が十分に冷めるまで待つ。
  - 運転停止後は、ヒータは熱くなっていますので、熱くなってからお手入れを行なってください。
- ② フィルターと本体のお手入れをおこなう。
  - フィルターは、お手入れ後よく乾燥させてから本体にセットした状態で保管してください。
- ③ 本体を包装袋に入れ、直射日光を避け湿気の少ないところに保管します。
  - 長時間使わないときは電池を取り出してください。液もれ・破裂等の原因になります。

## 愛情点検

### 長年ご使用のヒーターの点検を！



#### こんな症状はありませんか

- スイッチを入れてもときどき運転しないときがある。
- 電源コードや電源プラグが異常に熱くなる。
- 電源コードを動かすと通電したり、しなかったりする。
- こげくさい臭いがする。
- その他の異常や故障がある。

故障や事故防止のため電源プラグをコンセントから抜いて、必ず販売店または当社アフターサービスにご相談ください。

## 仕様

品名	人感センサー付きセラミックファンヒーター
品番	MIYAPTC-21
電源	100V 50-60Hz
定格消費電力 (電気代の目安)	1200W (1時間約33円)
安全装置	転倒 OFF スイッチ 温度ヒューズ 113℃ 電流ヒューズ 2A
電源コード	約1.7m
寸法	幅 215mm × 奥行 125mm × 高さ 380mm
本体重量	約1.8kg

※製品改良などのため仕様の一部を予告なしに変更することがあります。

# 故障かな？と思ったら

「故障かな？」と思ったら下記的项目をお調べください。

症状	おたしかめください	対処方法
電源が入らない	・電源プラグがしっかりと差し込まれていますか？	→電源プラグをしっかりと差し込んでください。
	・使用中のコンセントのブレーカーが切れていませんか？	→使用中のコンセントのみが対象の安全ブレーカーが切れている可能性があります。ブレーカーの容量以下になるよう確認のうえ対象の安全ブレーカーを入れてください。
	・本体がかたむいていませんか？	→転倒 OFF スイッチが作動して電源が入らない可能性があります。安定した平らな床面に設置してください。
	・凸凹があったり、柔らかい素材の上に設置していませんか？	
異臭がする	・使いはじめて間もないですか？	→使いはじめのときは、ヒーター部に付着した微細なチリやコーティング剤などの影響で、こげ臭いニオイが出ることがありますが、使用にともない出なくなります。
異音がする	・電源を入れたとき切ったときなどに「チンチンチン…」という金属音がする	→金属部分が温められたり、冷やされたりするときに出る音です。異常ではありません。
	・本体から「ブーン」という音がする	→本体内部の送風ファンから出る音です。異常ではありません。
温風が止まる	・人の動きがなくなり人感センサーでの運転が停止していませんか？	→人の動きを感知させる、または「強」「弱」運転に切替えてください。
人感センサーが作動しない	・本体が人のいない方向を向いていませんか？	→「人感センサーについて」本紙7ページでセンサーの到達範囲を確認し、設置しなおしてください。
	・人感センサーにホコリ等が付いていませんか？	→人感センサーに薄く汚れが張り付いた状態だと正常に作動しない場合があります。「お手入れのしかた」本紙6ページに従ってお手入れをおこなってください。
「切」にしても運転が止まらない	・30秒間の送風運転ではありませんか？	→ヒーターを運転した後に「切」にした場合は、約30秒間、本体内部を少し冷ますための送風運転をしたあとに運転を停止します。

上記の項目を調べても解決しない場合は、すぐにご使用を中止しお買い上げの販売店もしくは当社アフターサービスまでお問い合わせください。

# 保証とアフターサービス

## 保証書について

この製品には保証書がついています。保証書は、販売店にて所定事項を記入してお渡しいたしますので、所定事項を記入および記載内容をご確認のうえ、大切に保管してください。

## 保証期間について

保証期間はお買い上げの日から1年間です。(消耗部品は除く)

## 保証内容について

取扱説明書、本体貼付シールなどの注意書に従った使用状態で保証期間内に故障した場合には、無償修理させていただきます。詳細は、保証書および保証書裏面の無償修理規定をご覧ください。

## 修理を依頼される時

- ・保証期間内・・・製品に保証書を添えてお買い上げの販売店までご相談ください。保証の規定に従って修理させていただきます。
- ・保証期間を過ぎているとき・・・お買い上げの販売店にご相談ください。修理すれば使用できる場合は、ご希望により有償修理させていただきます。

ご相談の際、次の事をお知らせください。

- ①製品名 ②品番 ③製品の状況(できるだけ詳しく)

修理料金は、技術料、部品代などです。詳しくはお買い上げの販売店にお問い合わせください。

## 補修用性能部品の保有期間

当社は本製品の補修用性能部品の製造打ち切り後5年間保有しています。補修用性能部品とは、その製品の機能を維持するために必要な部品です。

## 修理・お取扱い・お手入れについてご不明な点は、お買い上げの販売店へご相談ください。

ご転居またはご贈答品などで、お買い上げの販売店に修理依頼・ご相談ができない場合は、下記の窓口へ

自然株式会社 アフターサービス

☎ 03-6751-5082

営業時間 月曜～金曜：9:00～17:00(土・日・祝日・夏期休日・年末年始を除く)